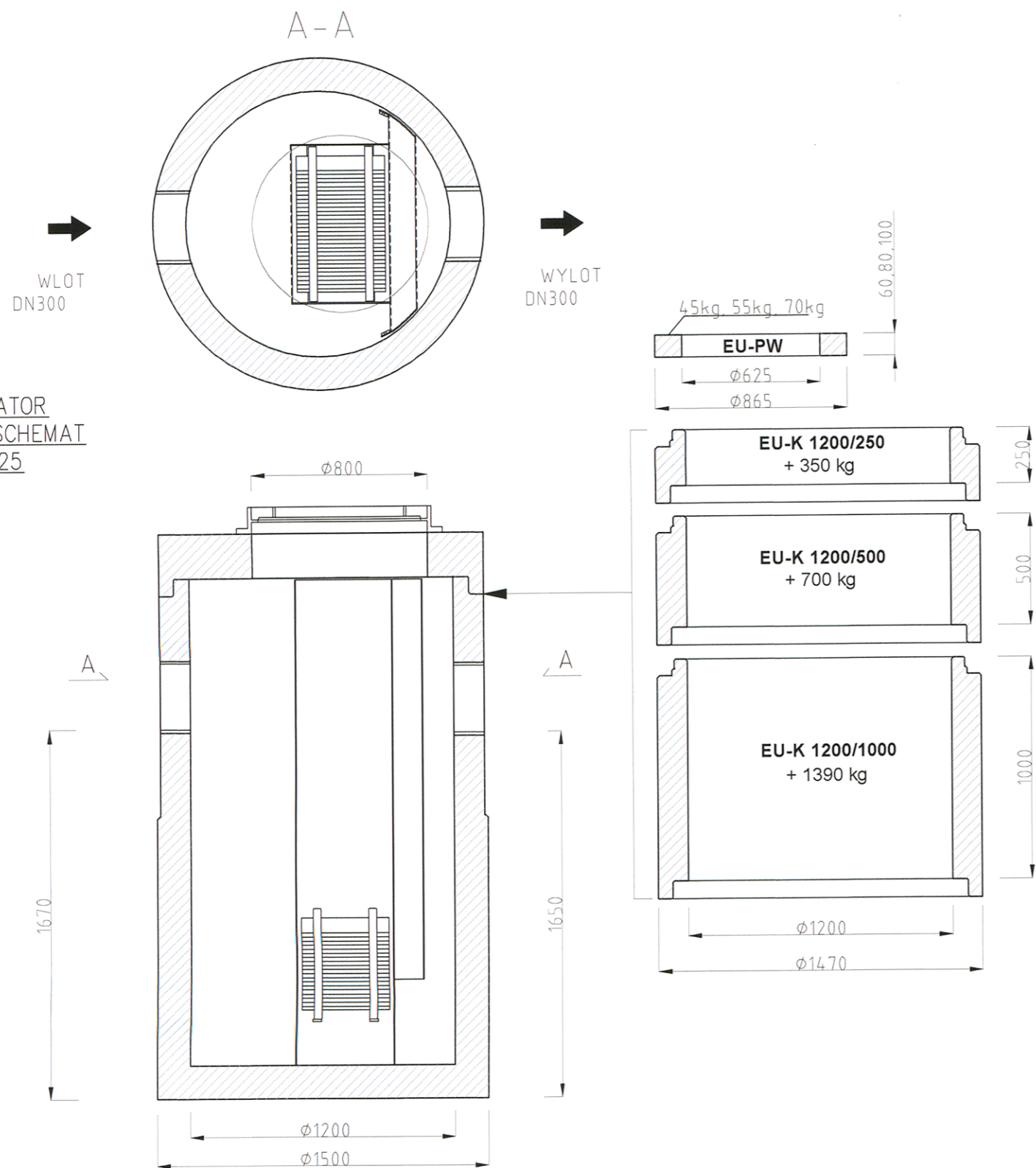
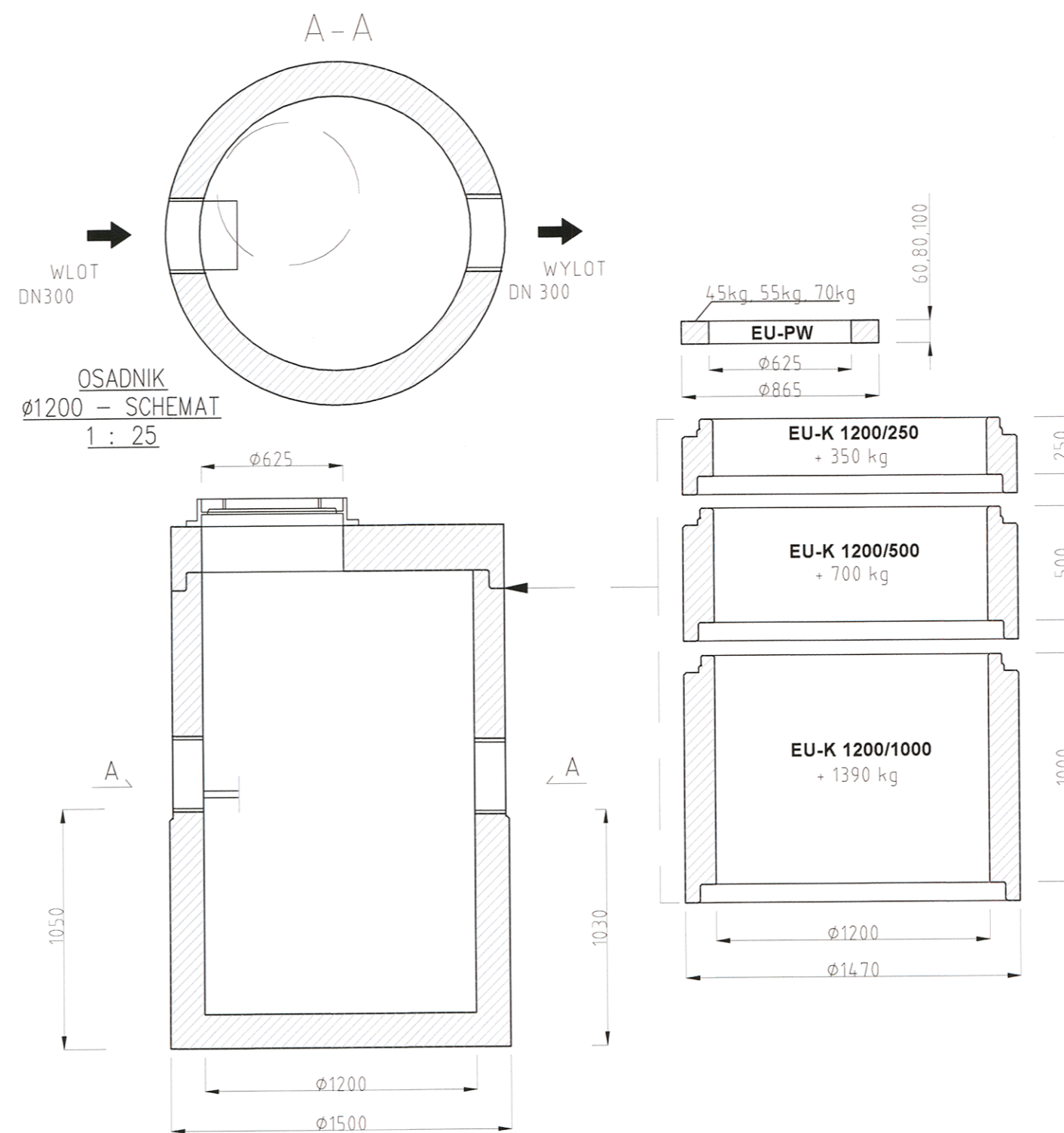


SEPARATOR
Ø1200 – SCHEMAT
1 : 25



OSADNIK
Ø1200 – SCHEMAT
1 : 25



SCHEMAT WŁĄCZENIA



UWAGI I ZALECENIA:

- przejścia szczelne należy zabudować w trakcie produkcji kręgów, jako przejścia zintegrowane w uprzednio wywierconym otworze
- obiekty należy wyposażać w stopnie złączowe
- łączenie elementów betonowych wykonać poprzez uszczelki elastomerowe (samosmarujące)
- maksymalne pionowe obciążenie studni do 900 kN
- włazy żeliwne Ø600mm, klasy D400 (typ ciężki) z wypełnieniem betonowym
- obiekty z elementów prefabrykowanych
- klasa betonu C35/45
- nasiąkliwość elementów bet. do 4%, wodoszczelność W 12

JEDNOSTKA PROJEKTOWA: MICHAŁ REJ ul. Koszarowa 8A/45, 23-200 Kraśnik NIP: 715-158-53-15, REGON: 061032047 tel. (12) 346-14-47, email: mrej@op.pl		INWESTOR: GMINA GRÓDEK NAD DUNAJCEM Gródek nad Dunajcem 54 33-318 Gródek nad Dunajcem NIP: 734-348-28-12, REGON: 000535020	
ZAMIERZENIE BUDOWLANE: ZAGOSPODAROWANIE OTOCZENIA JEZIORA ROŻNOWSKIEGO Pakiet 4: Zagospodarowanie otoczenia Jeziora Rożnowskiego na obszarze gminy Gródek nad Dunajcem teren lokalizacji: m. Bartkowa - Posadowa		BRANŻA: SANITARNA STADIUM: PROJEKT WYKONAWCZY	
BUDOWLA: Kanalizacja deszczowa system podczyszczający		DATA: 30.10.2015 SKALA: - NR RYS.: 4.1	
Funkcja BRANŻA PROJEKTANT sanitarna SPRAWDZAJĄCY sanitarna	Imię i nazwisko mgr inż. Łukasz Kuc inż. Tadeusz Pietrucha	Nr uprawnień i specjalność POM/0231/PODS/10 SANITARNA Ud. 24/878 SANITARNA	Podpis